



CLUB BALONCESTO PALENCIA


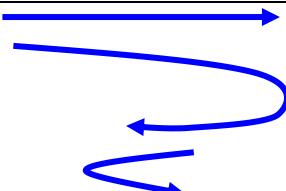





PLANIFICACION TACTICA

Categoría Infantil 2010/11


Realizado por
**Juan Carlos
 Martín Gutiérrez**
 Entrenador Superior
 de Baloncesto






SÍMBOLOS DE LOS GRÁFICOS

| LÍNEAS DIBUJADAS | DESCRIPCIÓN |
|---|---|
|  | Atacante con balón se desplaza (botes). |
|  | Jugador sin balón (atacante o defensor) se desplaza (cortes, fintas defensivas). |
|  | Atacante sin balón realiza un bloqueo y continuación del mismo. |
|  | Atacante con balón realiza un pase. |
|  | Atacante con balón realiza un tiro. |
|  | Línea de referencia situada en el campo (prolongaciones). |
|  | Triángulo defensivo (defensor situado en el lado de no balón o débil). |
| R | Rebote |
| 1 2 3 4 5 | Numeración de los jugadores para diferenciarlos en los gráficos. |

1

| ATACANTES | DESCRIPCIÓN |
|---|--|
|  | Representa al atacante con balón. |
|  | Representa al atacante sin balón sin desplazarse. |
|  | Representa al atacante sin balón desplazándose. |

| DEFENSORES | DESCRIPCIÓN |
|---|--|
|  | Representa al defensor del atacante con balón (defensa frontal) o sin balón (defensa en el lado de no balón o débil). |
|  | Representa al defensor del atacante con balón (defensa frontal o lateral). |
|  | Representa al defensor del atacante sin balón (defensa de la línea de pase). |



CLUB BALONCESTO PALENCIA

PLANIFICACION TACTICA

Categoría Infantil 2010/11

Realizado por
**Juan Carlos
Martín Gutiérrez**
Entrenador Superior
de Baloncesto



ÁREAS (extensión de las acciones tácticas)



½ CAMPO DELANTERO
Zona no sombreada

Será el ½ campo donde
ataquemos.



½ CAMPO TRASERO
Zona no sombreada

Será el ½ campo donde
defendamos.



TODO EL CAMPO

Será el espacio comprendido
entre las dos líneas de fondo
del ½ campo trasero y
delantero.



CLUB BALONCESTO PALENCIA

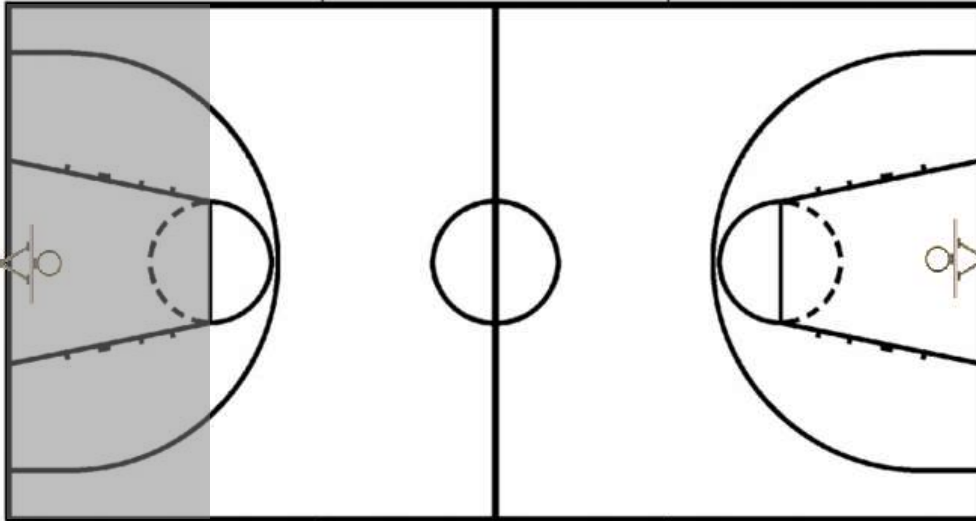
PLANIFICACION TACTICA

Categoría Infantil 2010/11

Realizado por
**Juan Carlos
Martín Gutiérrez**
Entrenador Superior
de Baloncesto

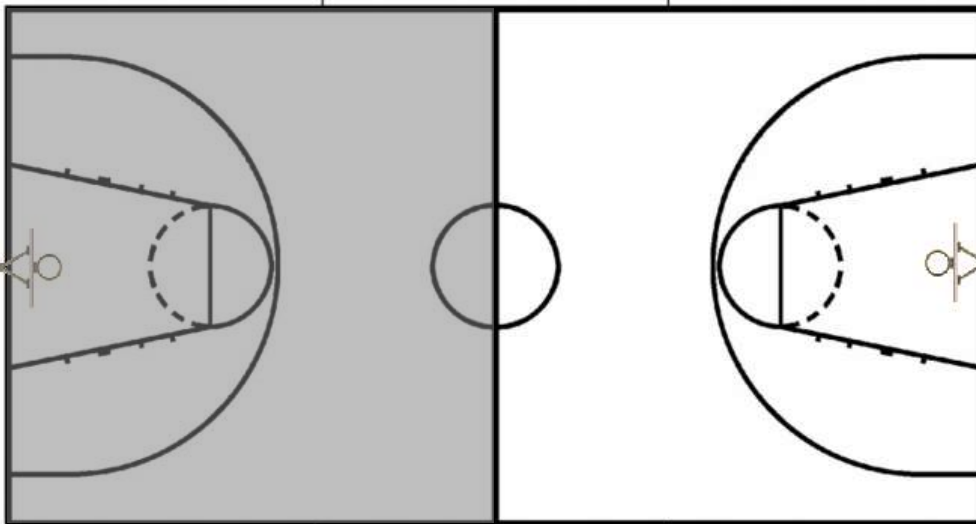


ÁREAS (extensión de las acciones tácticas)



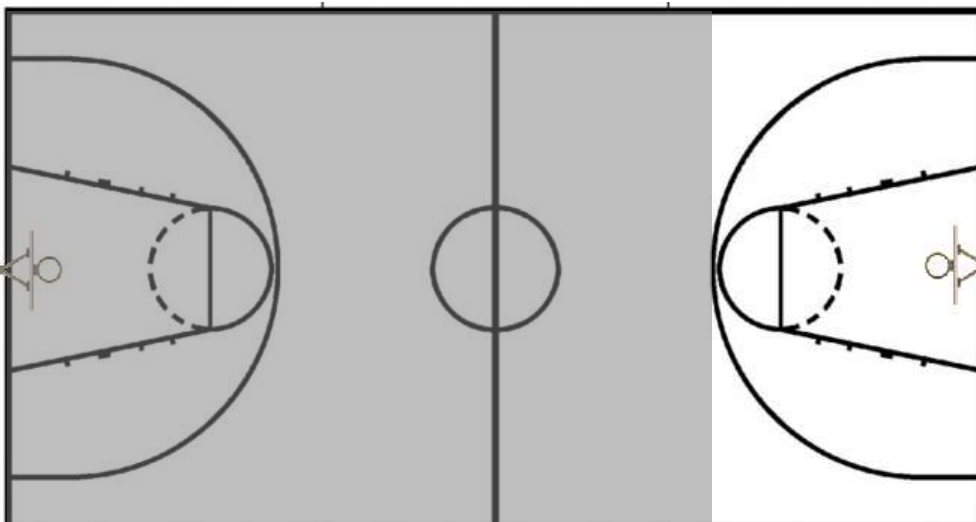
3/4 DE CAMPO
Zona no sombreada

Será el espacio comprendido entre la prolongación de la línea del tiro libre del 1/2 campo delantero y la línea de fondo del 1/2 campo trasero.



1/2 CAMPO
Zona no sombreada

Será el espacio comprendido entre la prolongación de la línea del 1/2 campo y la línea de fondo del 1/2 campo trasero.

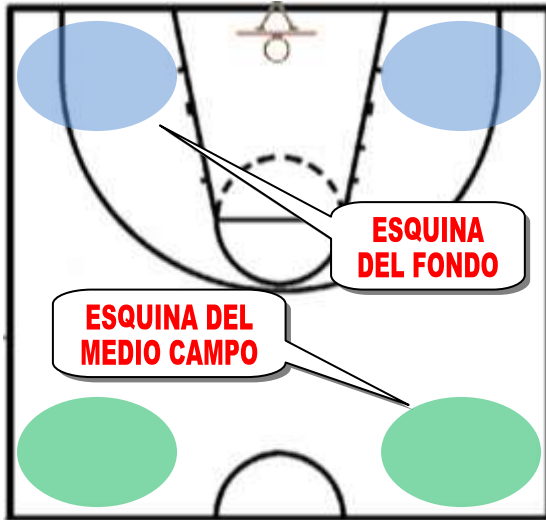


1/4 DE CAMPO
Zona no sombreada

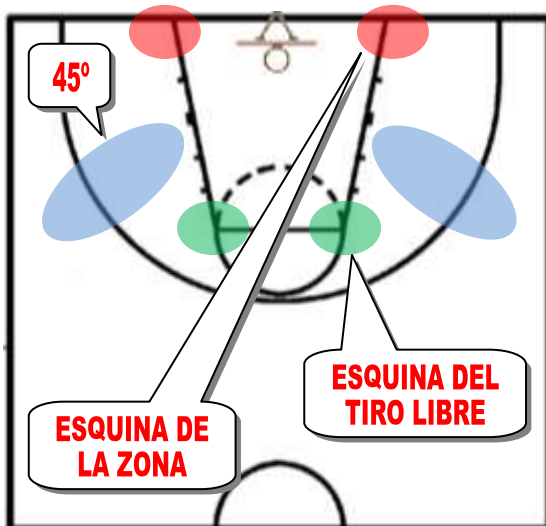
Será el espacio comprendido entre la línea de 6,25 y la línea de fondo del 1/2 campo trasero.



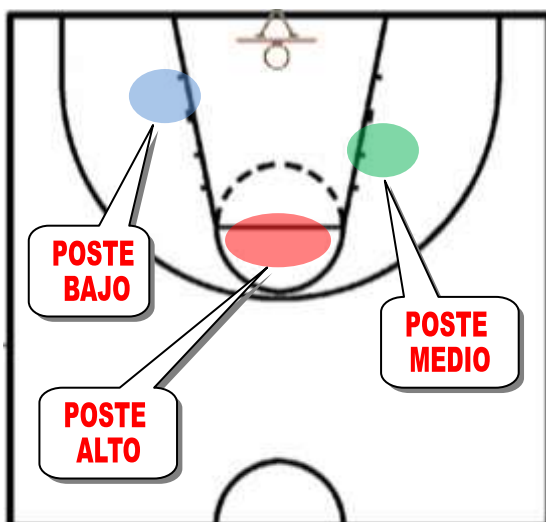
ÁREAS (extensión de las acciones tácticas)



ESQUINAS DEL 1/2 CAMPO Y FONDO
Zonas sombreadas



ESQUINAS DE LA ZONA, DEL TIRO LIBRE Y 45°
Zonas sombreadas



POSTE BAJO, MEDIO Y ALTO
Zonas sombreadas