
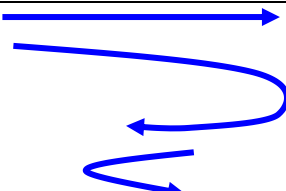














SÍMBOLOS DE LOS GRÁFICOS

LÍNEAS DIBUJADAS	DESCRIPCIÓN
	Atacante con balón se desplaza (botes).
	Jugador sin balón (atacante o defensor) se desplaza (cortes, fintas defensivas).
	Atacante sin balón realiza un bloqueo y continuación del mismo.
	Atacante con balón realiza un pase.
	Atacante con balón realiza un tiro.
	Línea de referencia situada en el campo (prolongaciones).
	Triángulo defensivo (defensor situado en el lado de no balón o débil).
R	Rebote
1 2 3 4 5	Numeración de los jugadores para diferenciarlos en los gráficos.

1

ATACANTES	DESCRIPCIÓN
	Representa al atacante con balón.
	Representa al atacante sin balón sin desplazarse.
	Representa al atacante sin balón desplazándose.

DEFENSORES	DESCRIPCIÓN
	Representa al defensor del atacante con balón (defensa frontal) o sin balón (defensa en el lado de no balón o débil).
	Representa al defensor del atacante con balón (defensa frontal o lateral).
	Representa al defensor del atacante sin balón (defensa de la línea de pase).



CLUB BALONCESTO PALENCIA

PLANIFICACION TACTICA

Categoría Infantil 2010/11

Realizado por
**Juan Carlos
Martín Gutiérrez**
Entrenador Superior
de Baloncesto



ÁREAS (extensión de las acciones tácticas)



½ CAMPO DELANTERO
Zona no sombreada

Será el ½ campo donde
ataquemos.



½ CAMPO TRASERO
Zona no sombreada

Será el ½ campo donde
defendamos.



TODO EL CAMPO

Será el espacio comprendido
entre las dos líneas de fondo
del ½ campo trasero y
delantero.



CLUB BALONCESTO PALENCIA

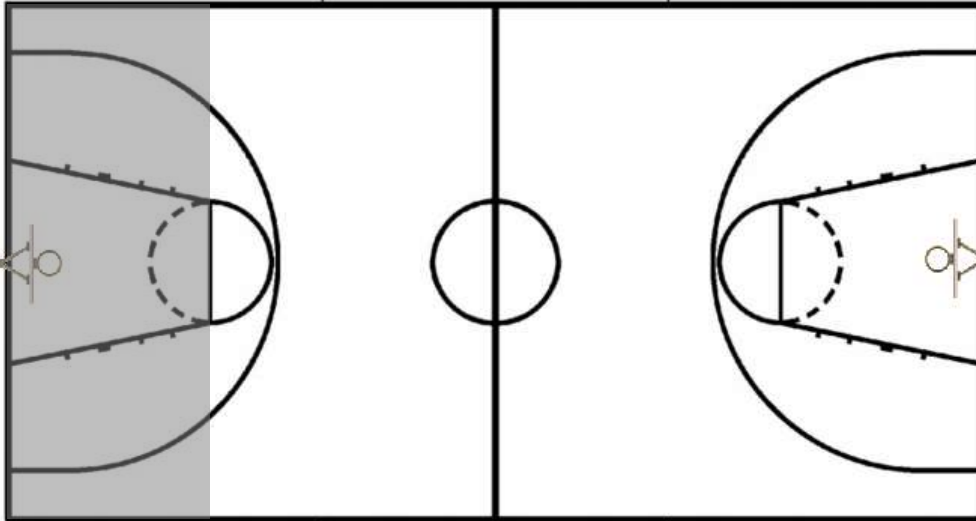
PLANIFICACION TACTICA

Categoría Infantil 2010/11

Realizado por
**Juan Carlos
Martín Gutiérrez**
Entrenador Superior
de Baloncesto

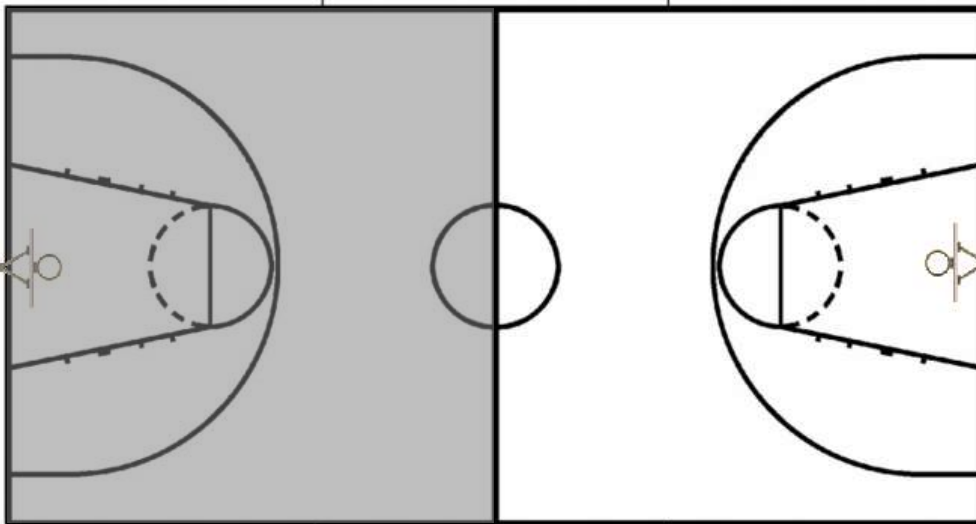


ÁREAS (extensión de las acciones tácticas)



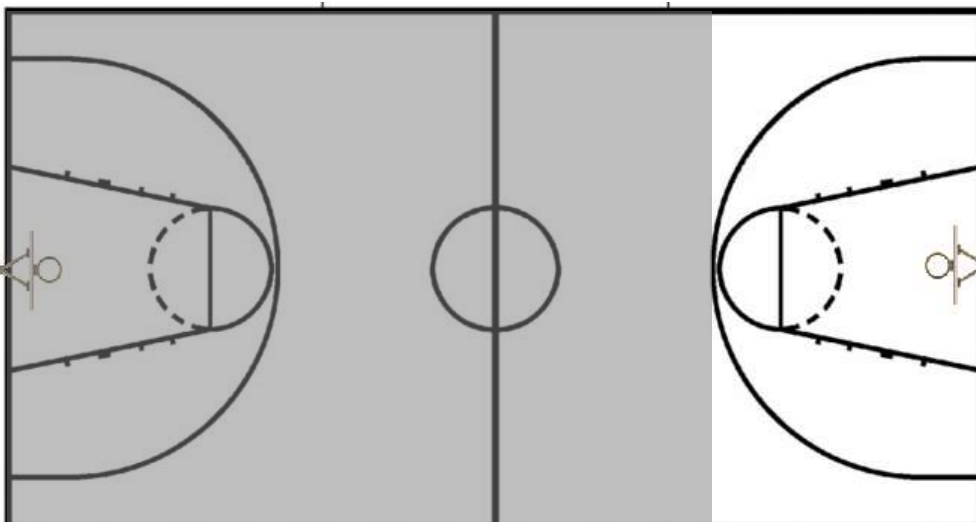
3/4 DE CAMPO
Zona no sombreada

Será el espacio comprendido entre la prolongación de la línea del tiro libre del 1/2 campo delantero y la línea de fondo del 1/2 campo trasero.



1/2 CAMPO
Zona no sombreada

Será el espacio comprendido entre la prolongación de la línea del 1/2 campo y la línea de fondo del 1/2 campo trasero.

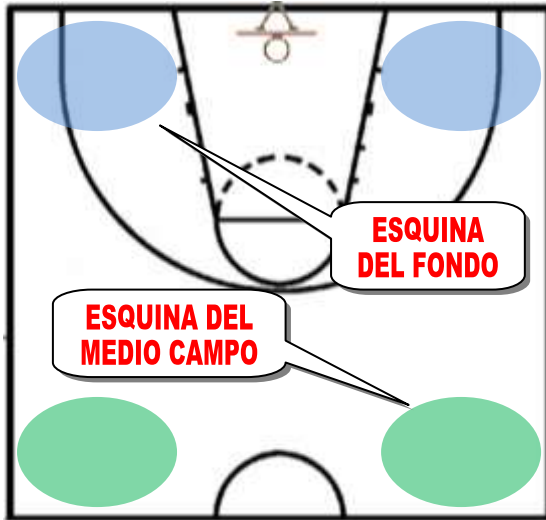


1/4 DE CAMPO
Zona no sombreada

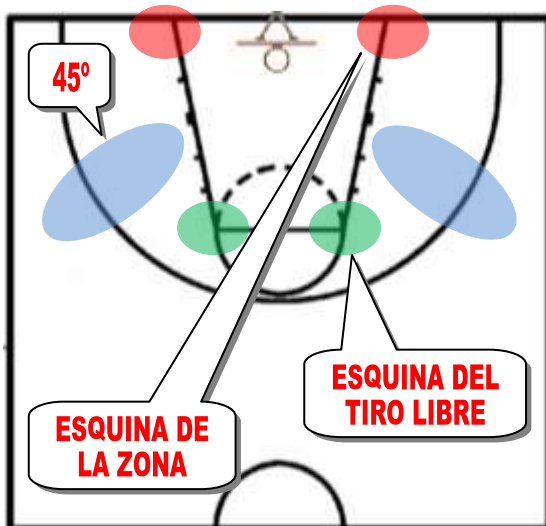
Será el espacio comprendido entre la línea de 6,25 y la línea de fondo del 1/2 campo trasero.



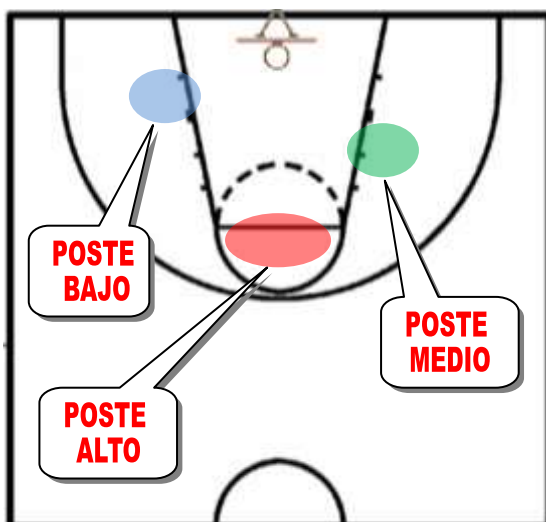
ÁREAS (extensión de las acciones tácticas)



ESQUINAS DEL 1/2 CAMPO Y FONDO
Zonas sombreadas



ESQUINAS DE LA ZONA, DEL TIRO LIBRE Y 45°
Zonas sombreadas



POSTE BAJO, MEDIO Y ALTO
Zonas sombreadas